

ISUZU
KING OF TRUCKS

FYH
360



สุดยอดรถบรรทุกทุกต้อง...อีซูซุคิงออฟทรัคส์

ISUZU KING OF TRUCKS



- ใหม่! ชุดไฟหน้าและไฟตัดหมอก ISUZU LED TECH พร้อม Leveling Switch ปรับระดับสูง-ต่ำไฟหน้า ให้ สดุดตา สว่างชัดในทุกเส้นทาง
- ใหม่! USB charger สะดวกสบายยิ่งกว่า

- ใหม่! ไฟในห้องโดยสารขนาดใหญ่ แบบ LED เพิ่มความสว่าง พร้อมความสดวกสบายภายในห้องโดยสาร

- ระบบเบรกแบบลมล้วน (Full Air Brake) เพิ่มความมั่นใจด้วยประสิทธิภาพที่เหนือกว่า การตอบสนองที่ดีกว่า บำรุงรักษาง่าย

- แอชชีลล์ขนาดใหญ่ 320 มม. แข็งแรงทนทาน พร้อมสอยงานบรรทุกหนัก

- ระบบบังคับเลี้ยว 4 ล้อ พร้อม Steering Booster เพิ่มความคล่องตัวในการเลี้ยว

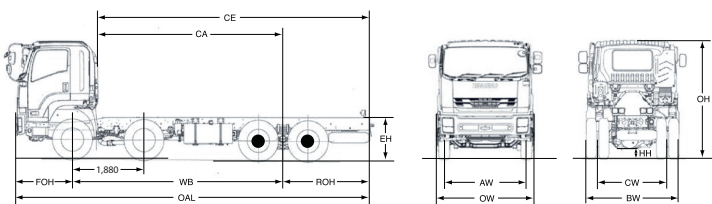
โทร.081-898-1949 ID Line:tippiboon2

AIRBAG

รายการ		รุ่น
น้ำหนักรวมน้ำหนักบรรทุก		(กก.)
น้ำหนักหัวเก๋ง-แชสซีส์*		
หน้า	(กก.)	
หลัง	(กก.)	
รวม	(กก.)	
*น้ำหนักโดยประมาณ ไม่รวมน้ำหนักเชื้อเพลิง		
สมรรถนะ (ที่น้ำหนักรวมน้ำหนักบรรทุก)		
ความเร็วสูงสุดบนทางราบ	(กม./ชม.)	
ความสามารถในการไต่ทางชัน	% (องศา)	
เครื่องยนต์		
รุ่น		
แบบ		
จำนวนกระบอกสูบ	(สูบ)	
ความโค้งกระบอกสูบ x ช่วงชัก	(มม.)	
ความจุกระบอกสูบ	(ลิตร)	
กำลังสูงสุด	(ECE net) (แรงม้า/รอบต่อนาที)	
	(ECE net) (กิโลวัตต์/รอบต่อนาที)	
แรงบิดสูงสุด	(ECE net) (กก.-ม./รอบต่อนาที)	
	(ECE net) (นิวตัน-ม./รอบต่อนาที)	
อัตราส่วนกำลังอัด	(ต่อ 1)	
ระบบหล่อเย็นแบบ		
ระบบระบายความร้อนแบบ		
ระบบจ่ายเชื้อเพลิงและกรองอากาศ		
เชื้อเพลิงแบบ		
ระบบจ่ายเชื้อเพลิงแบบ		
กรองน้ำมันเชื้อเพลิงแบบ		
ความจุถังน้ำมันเชื้อเพลิง	(ลิตร)	
กรองอากาศแบบ		
คลัตช์		
แบบ		
ระบบควบคุมแบบ		
เกียร์		
รุ่น		
แบบ		
อัตราทดเกียร์	(เกียร์ / ต่อ 1)	
แชสซีส์		
แบบ		
เพลลา		
หน้า : แบบ		
: ความสามารถในการรับน้ำหนัก	(กก.)	
หลัง : แบบ		
: ความสามารถในการรับน้ำหนัก	(กก.)	
อัตราทดเฟืองท้าย	(ต่อ 1)	
ระบบกันสะเทือน		
หน้า : แบบ		
หลัง : แบบ		
ขนาดกระทะล้อและยาง		
กระทะล้อ		
ยาง		
ระบบเบรก		
แบบ		
เบรกมือแบบ		
เบรกช่วยแบบ		
ระบบพวงมาลัย		
แบบ		
อัตราทด	(ต่อ 1)	
รัศมีวงเลี้ยวแคบสุด	(ม.)	
ระบบไฟฟ้าและอุปกรณ์		
แบตเตอรี่	(โวลต์ / แอมป์-ชม.)	
อัลเตอร์เนเตอร์	(โวลต์ / แอมป์)	

ขนาดสัดส่วน

รุ่น	รหัส	OAL	WB	FOH	ROH	CE	CA	OW	AW	BW	CW	OH ประมาณ	HH ประมาณ	EH ประมาณ
FYH77SXDFV		9,285	5,530	1,480	2,275	7,135	4,860	2,450	2,056	2,450	1,850	3,015	255	1,160



● เพลาชับ
หมายเหตุ : อุปกรณ์ในรูปและรายละเอียดต่างๆ อาจมีการเปลี่ยนแปลงโดยไม่ต้องแจ้งให้ทราบล่วงหน้า
: ก่อนใช้งานโปรดศึกษาวิธีการใช้งานจากคู่มือการใช้งานโดยละเอียด เพื่อความปลอดภัย และประสิทธิภาพในการใช้งาน

FYH77SXDFV	
30,000	
5,070	
3,380	
8,450	
112	
41.8 (22.7)	
อีซูซุดีเซล 6UZ1-TCC	
4 จังหวะ 24 วาล์ว ระบายความร้อนด้วยน้ำ สูบเรียง โอเวอร์เฮดแคมชาฟท์ คอมมอนเรล ไดเร็กอินเจคชั่น วีเจเอสเทอร์โบ อินเตอร์คูลเลอร์ (ยูโร 3 หรือ มอก.2315-2551)	
6	
120 x 145	
9,839	
360 / 2,000	
265 / 2,000	
145 / 1,400	
1,422 / 1,400	
17.5	
น้ำมันต้นผ่านไส้กรอง 2 ชนิด ชนิดไหลผ่านทั้งหมด (ฟูลโฟล) กับชนิดไหลผ่านบางส่วน (พาสเซิลโฟลเดพท์โทพ) พร้อมระบบหล่อเย็นน้ำมันเครื่อง แรงดัน หม้อน้ำรังผึ้งแบบท่อ และครีป พร้อมถังน้ำล้างรอง	
น้ำมันดีเซล	
ปั๊มน้ำมันเชื้อเพลิงแรงดันสูง	
ไส้กรองกระดาษ และกรองดักน้ำพร้อมไส้กรอง	
370	
ไส้กรองกระดาษ พร้อมอุปกรณ์ไหลลมหมุนวน	
แห้งแผ่นเดียว มีสปริงตัวหอน	
ไฮดรอลิก พร้อมหม้อลมดันช่วย	
9S-1315TO	
เกียร์กรุป 9 เกียร์เดินหน้า พร้อมโอเวอร์ไดรฟ์ เกียร์ 1 ถึง 8 เป็นเกียร์เชิงโครเมซ พร้อม พี.ที.โอ.	
โลว์พีเชน : 9.480 / 1:6.580 / 2:4.680 / 3:3.480 / 4:2.620 / 5:1.890 / 6:1.350 / 7:1.000 / 8:0.750 / 9:0.570	
บันไดเสริมเป็นช่วงๆ หน้าตัดรูปตัว "C"	
วีเวอร์ส เอลเลียต โอ-ปิม	
13,200	
แทนเดม ขับเคลื่อน 2 เพลลา แบบเบนโจ เพลลาลอย อัตราทดเดี่ยว เพื่องโอบอยด์ พร้อมดีฟล็อก	
21,000	
4.875 (39/8)	
แหวนแผ่นรูปโค้งวงรีทำด้วยเหล็กกล้าพร้อมโช้คอัพทรงกระบอกทำงาน 2 จังหวะ	
แหวนแผ่นรูปโค้งพร้อมเพลลาแทนเดม และแซนริบแรงบิด	
7.50 x 22.5 นอตล้อ 10 ตัว	
11R22.5-16PR (ยางเรเดียลแบบไม่มียางใน)	
ฟูลแอร์เบรก (ลมล้วน) วงจรคู่แยกหน้า - หลัง	
ฝักเบรกล้อหน้า และหลัง แบบ สติ๊ด เทรลลิ่ง พร้อมระบบปรับระยะห่างผ้าเบรกอัตโนมัติ และอุปกรณ์ดักจับความชื้นในระบบเบรก	
สปริงเบรกบังคับที่เพลาคู่ท้าย	
เบรกโอเลีย	
ลูกปืนหมุนวนรอบตัว มีเพาเวอร์ช่วย ชนิดปรับสูง-ต่ำ และเอนได้	
22.4	
9.6	
12 / 70 จำนวน 2 ลูก	
24 / 60	

หน่วย : มม.

รับประกัน 5 ปี ไร้จำกัดระยะทาง

5 ปี ไร้จำกัดระยะทาง

เมื่อซื้อรถตั้งแต่วันที่ 1 ก.ค. 2565 - 31 ก.ค. 2565

- เงื่อนไขเป็นไปตามที่บริษัทฯ กำหนด ระยะเวลาการรับประกันชิ้นส่วน และอุปกรณ์ต่างๆ อาจแตกต่างกันตามที่จะระบุไว้ในสมุดรับประกัน
- บริการหลังการขาย มีใจเหนือระดับทั่วไทย ด้วยเครือข่ายการจำหน่าย อะไหล่ และการบริการหลังการขายกว่า 250 แห่ง ครอบคลุมทั่วประเทศ พร้อมระบบจัดส่งอะไหล่ด่วน "อีซูซุ พาร์ท เอ็กซ์เพรส" สร้างความมั่นใจเต็มเปี่ยม

โทร.081-898-1949
ID Line:tippiboon2

CATALOG NO.
THL-062-063-18
PR 0622 R1R1